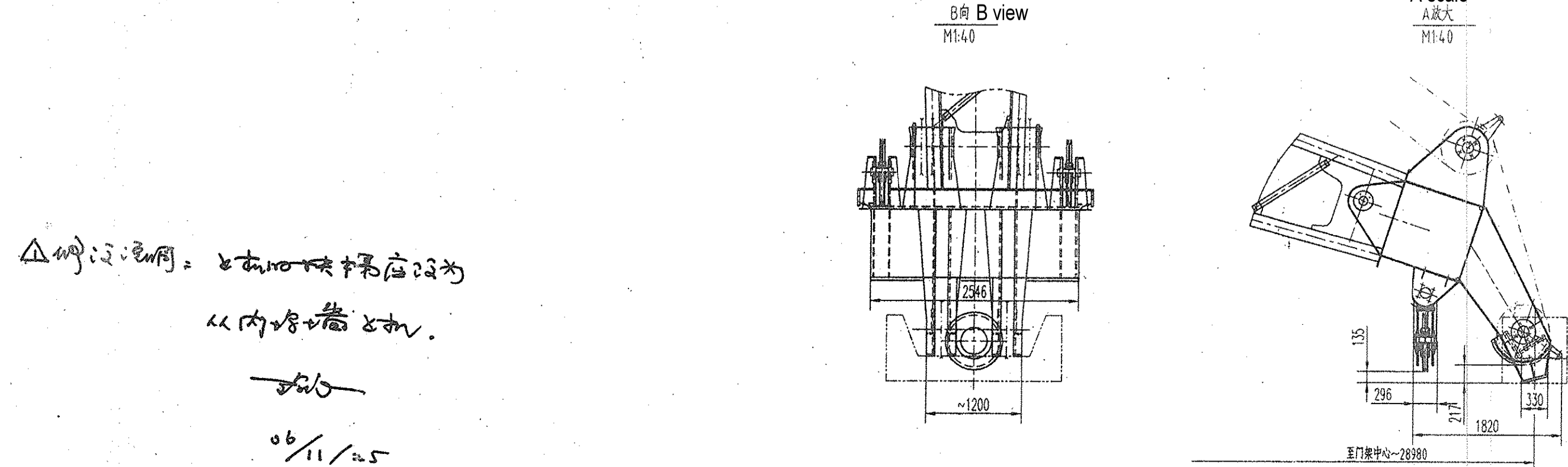
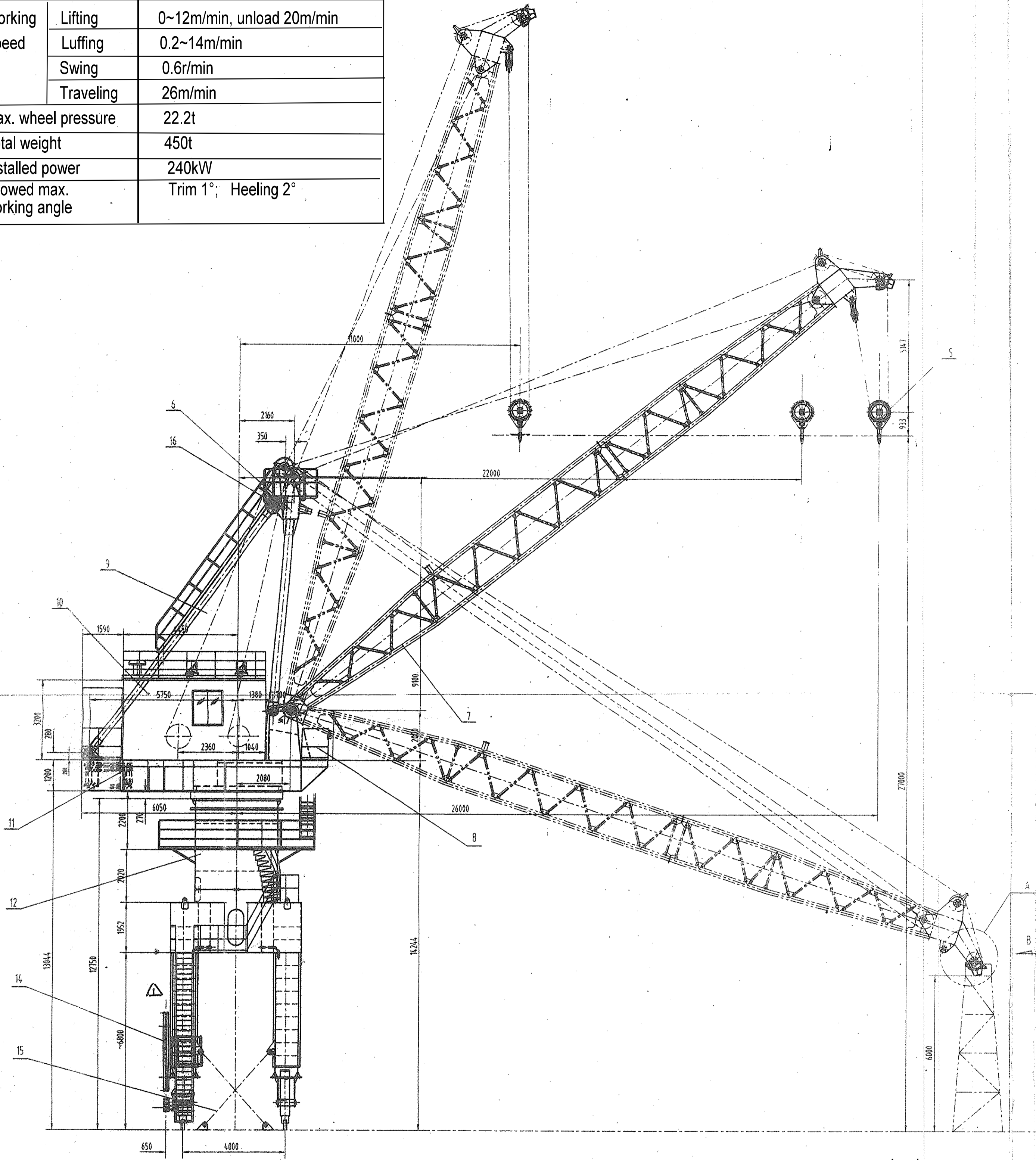
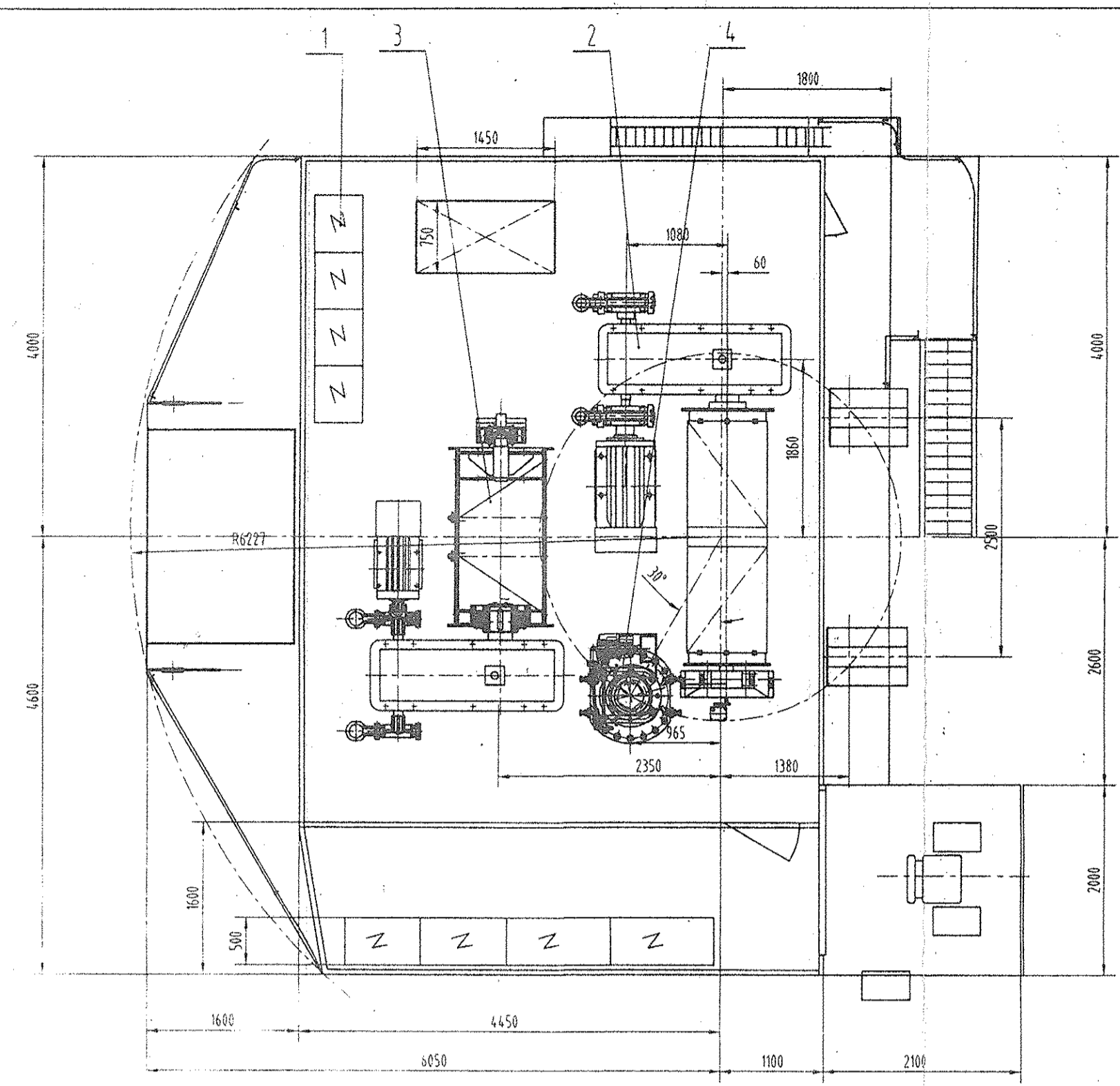


TECHNICAL DATA

1	Lifting weight	30T	20T
2	Working radius	11~22m	11~26m
3	Lifting height	+27m ~ -14m	
4	Rail gauge	4m	
5	Working Speed	Lifting	0~12m/min, unload 20m/min
		Luffing	0.2~14m/min
		Swing	0.6r/min
		Traveling	26m/min
6	Max. wheel pressure	22.2t	
7	Total weight	450t	
8	Installed power	240kW	
9	Allowed max. working angle	Trim 1°; Heeling 2°	



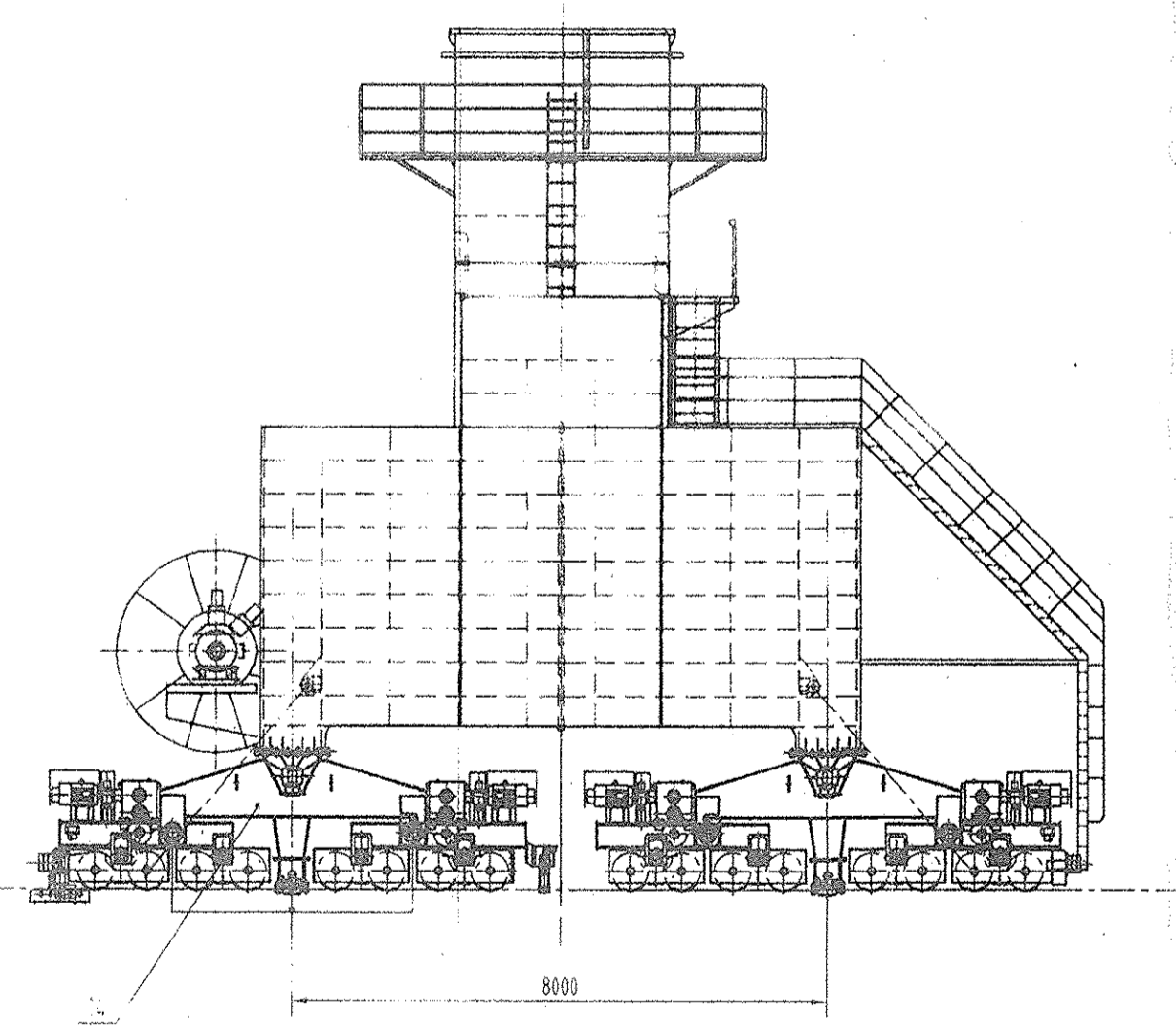
△侧视图：与内部结构应一致
从内塔端与机。
06/11/25



Main lifting	YZB315S2-8	75kW	VF adjust speed
Traveling	YZB160L-6	8x11kW	VF adjust speed
Luffing	YZB250M2-8	37kW	VF adjust speed
Swing	YZB250M1-8	30kW	VF adjust speed

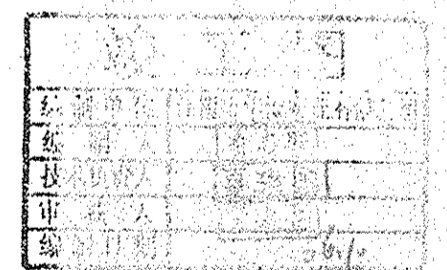
主提升	YZB315S2-8	75kW	变频调速
行走	YZB160L-6	8x11kW	变频调速
变幅	YZB250M2-8	37kW	变频调速
旋转	YZB250M1-8	30kW	变频调速

Weight - radius	Weight center height	重量—幅度	重心高度
30t-22m	12.8m	30t-22m	12.8m
20t-26m	12.4m	20t-26m	12.4m



技术性能

1	起重量	30T	20T
2	工作幅度	11~22m	11~26m
3	起升高度	轨上+27m/轨下-14m	
4	起重轨距	4m	
5	工 起升速度	0~	
	作 变幅速度	0.2	
	速 旋转速度	0.6	
	度 行走速度	26	
6	最大轮压	22.2t	
7	起重机总重	450t	
8	装机容量	240kW	
9	最大工作角度	纵倾1°/横倾2°	



16	HW3026-16	Overload	Assembly	2	400
15	HW3026-15	Wind cable	Assembly	1	800
14	HW3026-14	Cable reel	Assembly	1	1600
13	HW3026-13	Traveller	Assembly	1	4700
12	HW3026-12	Gantry frame	Assembly	1	12100
11	HW3026-11	Rotary table	Assembly	1	9400
10	HW3026-10	Machinery room	Assembly	1	6300
9	HW3026-09	Frame	Assembly	1	9400
8	HW3026-08	Operate cabin	Assembly	1	2500
7	HW3026-07	Beam	Assembly	1	12100
6	HW3026-06	Wire	Assembly	1	2140
5	HW3026-05	Hook	Assembly	1	1180
4	HW3026-04	Rotary device	Assembly	1	11400
3	HW3026-03	Luffing device	Assembly	1	10600
2	HW3026-02	Lifting device	Assembly	1	11300
1	HW3026-01	Electrical equipment	Assembly	1	9000

标号	图号或标准	名称 规格	材料	数量	重量	备注
MARK	DRAWING NO & STANDARD	DESCRIPTION	REMARKS	QUANTITY	TOTAL WT	REMARKS

产品名称	HW3026	重量	334.0
设计人	张东	日期	06.04
校对人	张东	日期	06.04
审核人	张东	日期	06.04
批准人	张东	日期	06.04
比例	1:80	比例	SCALE
图号	HW3026	图名	30T CRANE GENERAL ARRANGEMENT
图号	HW3026	图名	30T CRANE GENERAL ARRANGEMENT